

Entreprise Générale

**R.T.B.**  
CORVAGLIA sàrl



---

# Potenza

Villa 2 appartements de 4 1/2 et 2 pièces  
avec sous-sol

# Potenza

Communications

---

## Prix de la villa

comprenant entre autre: taxes diverses, cheminée, goudronnage place de parc et accès, aménagements extérieurs, nettoyage, assurances rc et casco, etc. (voir plan financier ci-après)

---

## Type de construction

Traditionnelle en briques ciment, isolation périphérique

---

## Surface habitable

201.50 m2 de plancher brut

---

## Volume SIA

905 m3

---

# Potenza

## Composition des niveaux

---

### Sous-sol

(non habitable)

dégagements	6.50 m2
chaufferie/buand.	7.35 m2
cave 1	14.10 m2
cave 2	10.85 m2

**Surface totale 38.80 m2**

---

### Rez-de-chaussée

(habitable)

Appartement 1	hall d'entrée	10.10 m2
	réduit	6.50 m2
	cuisine/CAM	27.20 m2
	séjours	21.85 m2
Appartement 2	Wc	3.02 m2
	hall d'entrée	8.15 m2
	cuisine/CAM/séjou	15.18 m2

**Surface totale 92.00 m2**

---

### Etage

(habitable)

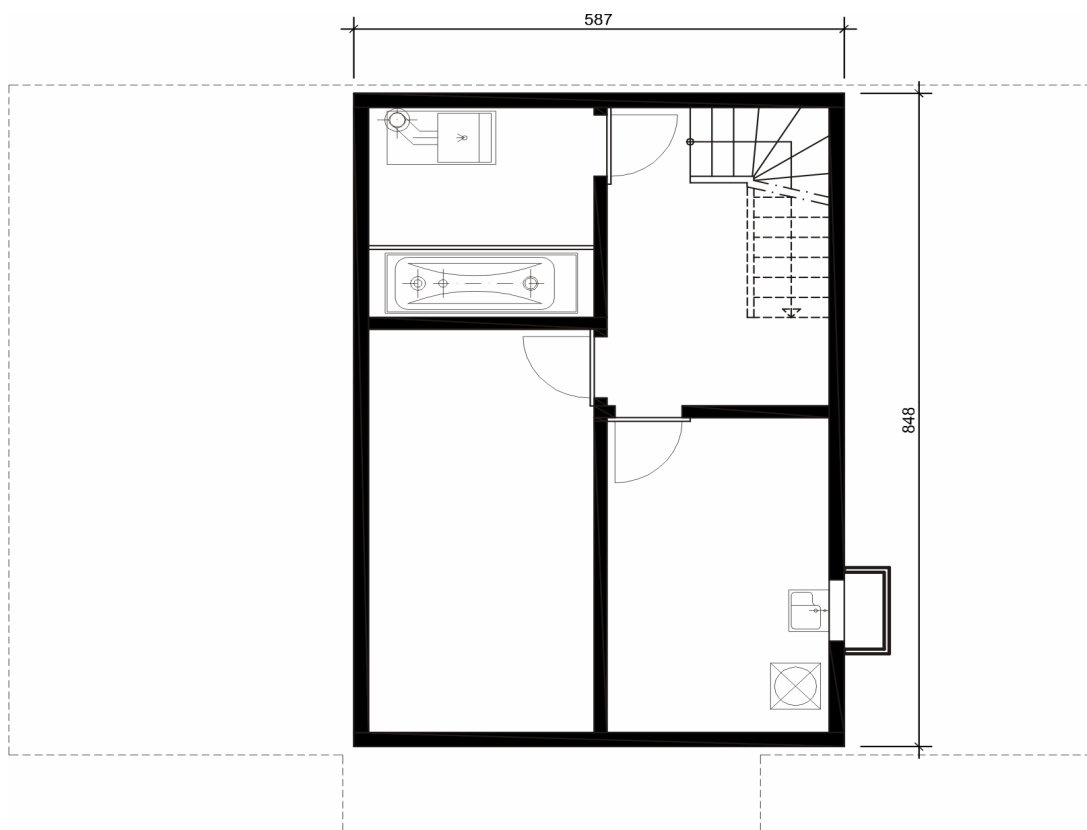
Appartement 1	dégagement	8.10 m2
	salle de bain	6.15 m2
	chambre 1	15.15 m2
	chambre 2	15.15 m2
Appartement 2	chambre 3	17.05 m2
	chambre 1	19.40 m2
	Wc/douche	4.14 m2

**Surface totale 85.14 m2**

---

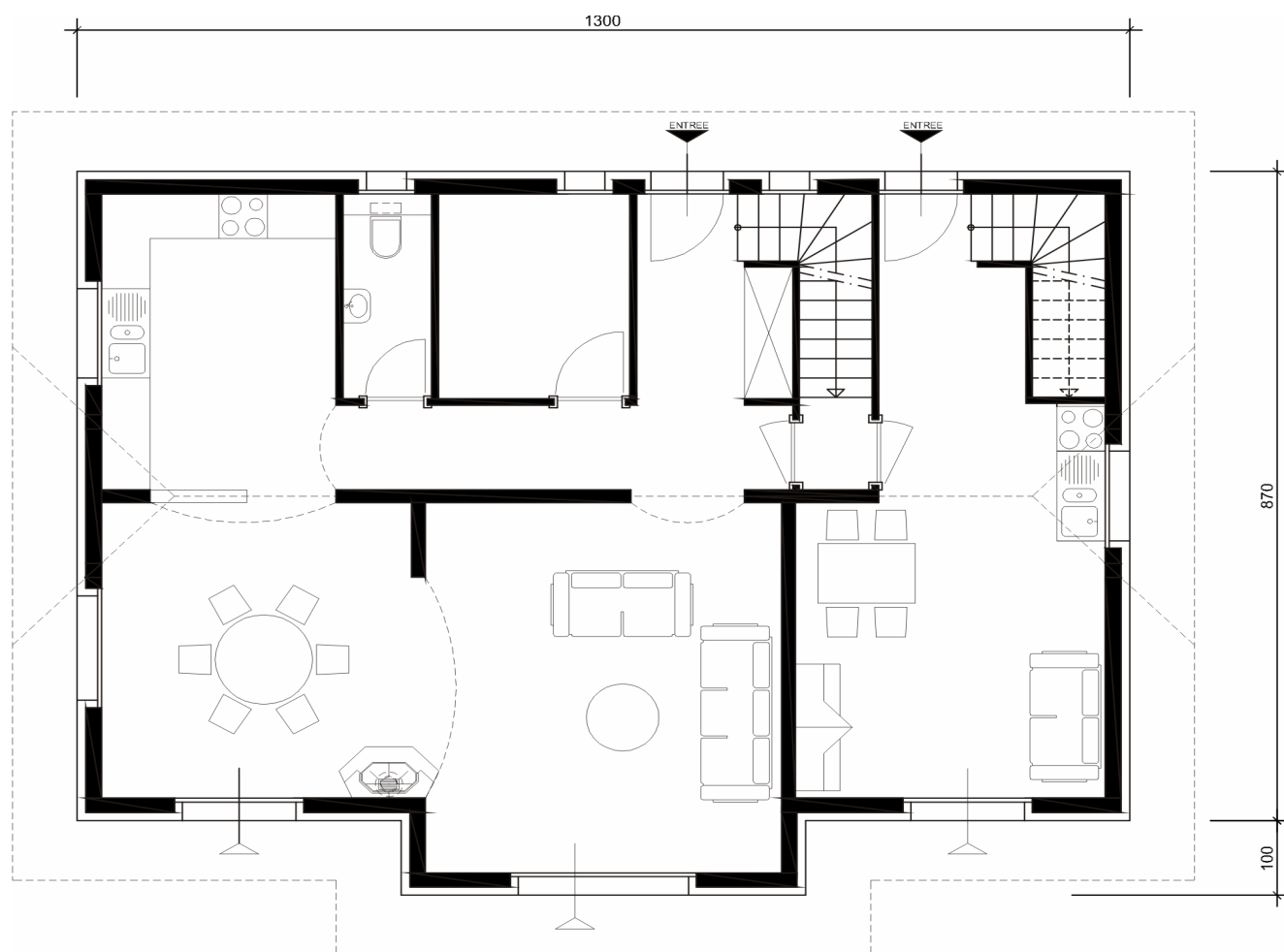
# Potenza

Sous-sol



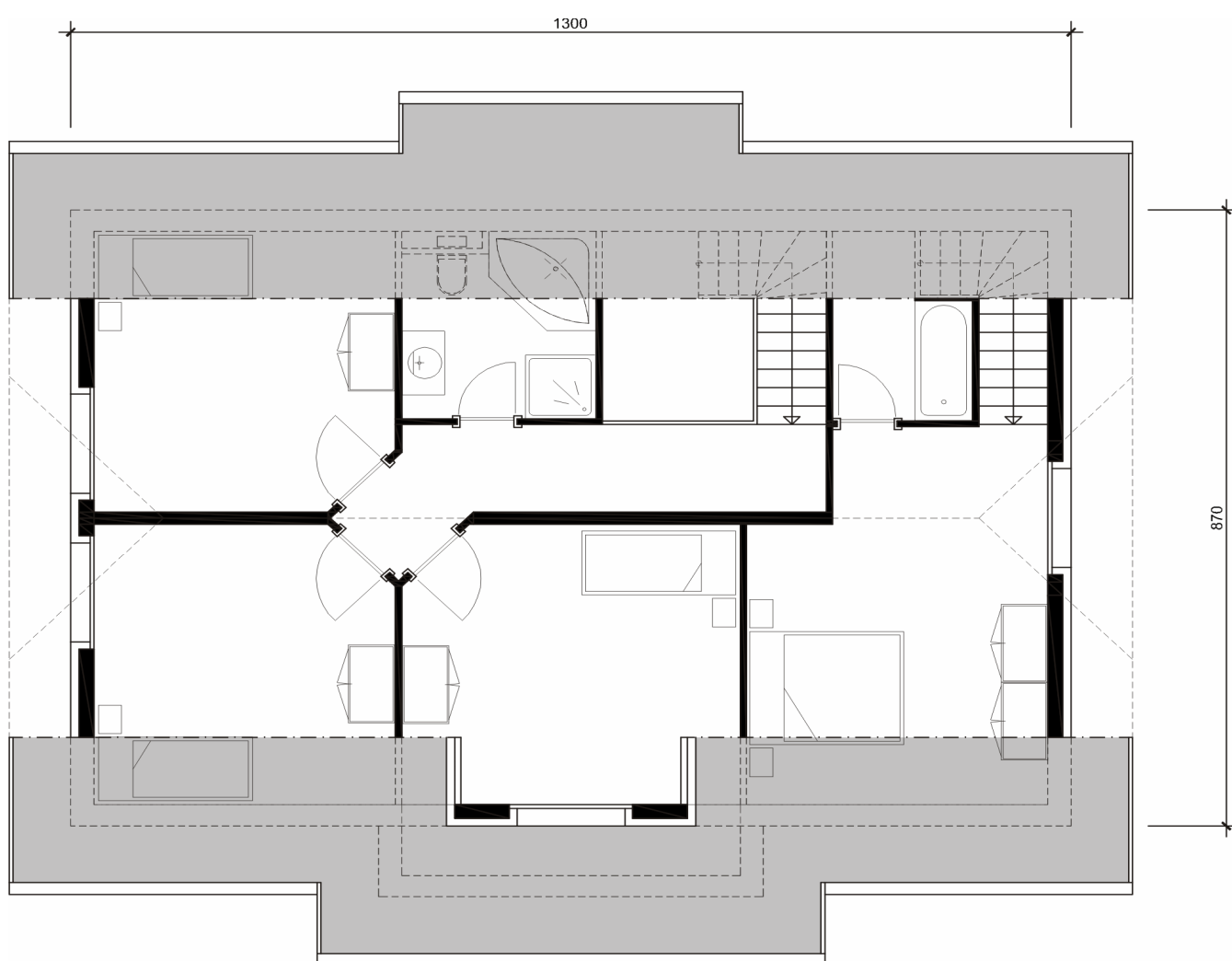
# Potenza

Rez-de-Chaussée



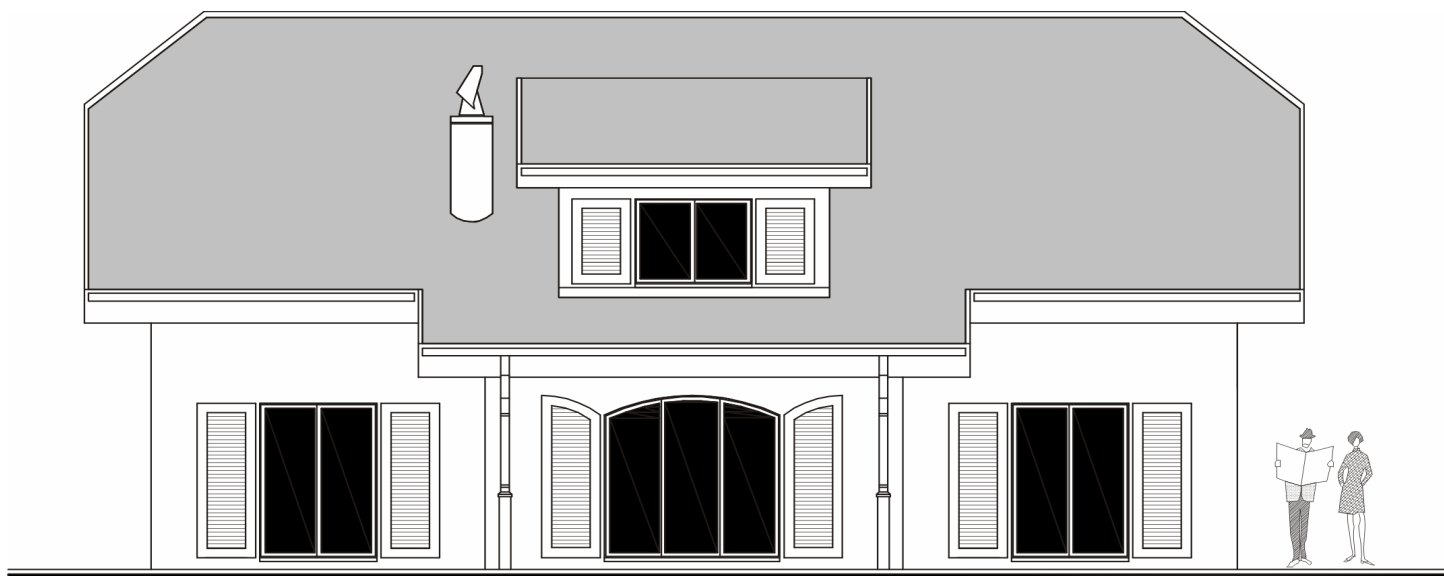
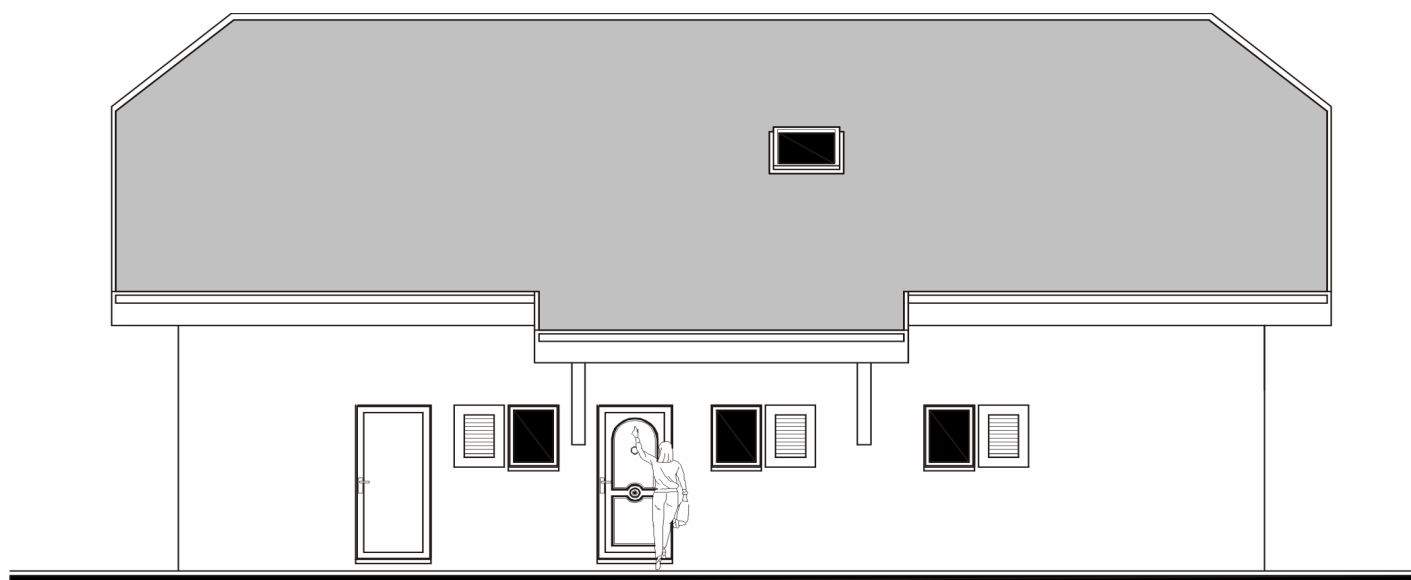
# Potenza

Combles



# Potenza

Façades



# Potenza

Façades

